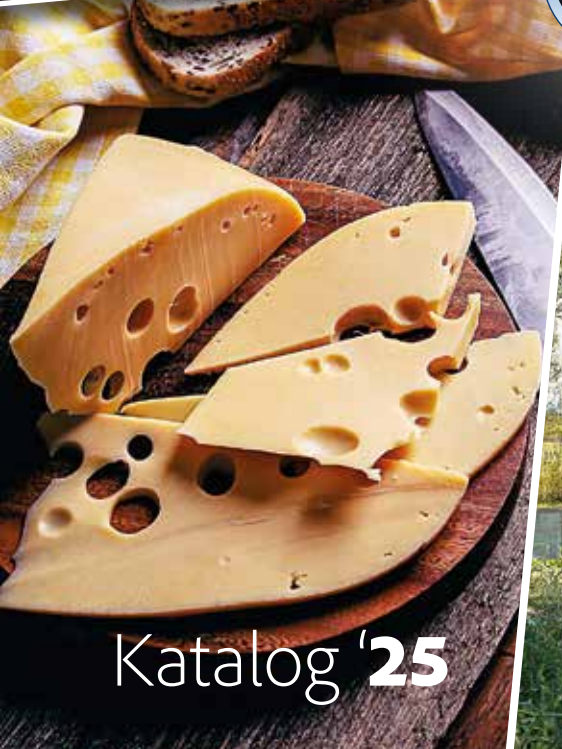




НАУЧНИ ИНСТИТУТ ЗА
ВЕТЕРИНАРСТВО
НОВИ САД

★ 1950 ★



Katalog '25



Naučni institut za veterinarstvo „Novi Sad“ je prva akreditovana laboratorija Republike Srbije za obavljanje laboratorijskih ispitivanja u oblasti veterinarske medicine. Institut je osnovan 1950. godine sa zadatkom „*da se na naučnoj osnovi stara o suzbijanju i sprečavanju stočnih i parazitarne bolesti, a u cilju podizanja stočarstva i zaštite zdravlja ljudi*“ (Izvod iz Rešenja o osnivanju Veterinarskog bakteriološkog zavoda u Novom Sadu, Narodna skupština AP Vojvodine, broj 1715/50, od 28.02.1950.)

Tokom više decenija rada, specijalistička delatnost je značajno unapređena i danas je Institut nacionalna referentna laboratorija za dijagnostikovanje više zaraznih bolesti, ovlašćena od strane Ministarstva poljoprivrede, šumarstva i vodoprivrede, Uprave za veterinu. Specijalistička delatnost se razvija u skladu sa Zakonom o veterini i ostalim podzakonskim aktima, a naučnoistraživačka delatnost, kao značajan segment rada, je u funkciji unapređenja i razvoja specijalističke delatnosti. Laboratorijska ispitivanja su akreditovana prema zahtevima standarda SRPS ISO/IEC 17025:2017, a delatnost je sertifikovana prema zahtevima standarda SRPS ISO 9001:2015 i SRPS ISO 14001:2105.

Ključne oblasti specijalističke delatnosti Instituta su:

- **Kontrola zdravstvenog stanja domaćih životinja, ptica, divljači, riba i pčela:**
 - klinička i patomorfološka ispitivanja;
 - laboratorijske analize upotrebom savremene opreme i primenom najnovijih naučnih saznanja.
- **Ispitivanje bezbednosti hrane i hrane za životinje:**
 - senzorska, mikrobiološka, parazitološka, hemijska i imunohemijska ispitivanja;
 - radijaciona higijenska ispitivanja – utvrđivanje gama i beta radioaktivnih emitera;
 - ispitivanje kvaliteta i utvrđivanje usklađenosti proizvoda u odnosu na zakonsku regulativu i proizvođačku specifikaciju;
 - davanje stručnog mišljenja i tumačenje dobijenih rezultata.
- **Poboljšanje plodnosti zapata:**
 - klinička i laboratorijska ispitivanja priplodnih karakteristika muških i ženskih grla svih vrsta životinja;
 - ispitivanje kvaliteta semena priplodnjaka i semena za veštačko osemenjavanje objektivnim i pouzdanim metodama: CASA i protočna citometrija;
 - licenciranje muških priplodnjaka.
- **Ispitivanje lekova, medicinskih sredstava, predmeta opšte upotrebe i biocida:**
 - utvrđivanje fizičko-hemijskih osobina, identifikacija i određivanje aktivnih supstanci;
 - ispitivanje sterilnosti, mikrobiološke čistoće, abnormalne toksičnosti i pirogenosti, predklinička i klinička ispitivanja lekova i medicinskih sredstava.



- Toksikološka ispitivanja-detekcija hemijskih materija u biološkom materijalu poreklom od domaćih i divljih životinja, ptica, riba, pčela i u uzorcima životne sredine.
- Sprovođenje dezinfekcije, deratizacije i dezinsekcije upotrebom najsavremenije opreme.
- Primenjeni naučnoistraživački rad:
 - izvođenje oglada na životinjama, pticama, ribama i pčelama u biomedicinskim istraživanjima;
 - osnovna istraživanja i istraživanja u oblasti biotehnologije i tehnološkog razvoja.

Više o institutu možete videti na internet-sajtu: niv.ns.ac.rs

Specijalistička delatnost Instituta organizovana je kroz laboratorijske jedinice – Odeljenja, čiji nazivi proističu iz vrste delatnosti i na osnovu kojih je koncipiran prikaz ovog Kataloga:

- Odeljenje za epizootologiju, kliničku dijagnostiku i DDD (šifra odeljenja 110);
- Odeljenje za reprodukciju (šifra odeljenja 120);
- Odeljenje za kliničku bakteriologiju, mikologiju i parazitologiju (šifra odeljenja 130);
- Odeljenje za imunološko-serološka i biohemijska ispitivanja (šifra odeljenja 140);
- Odeljenje za virusologiju (šifra odeljenja 150);
- Odeljenje za mikrobiološka i senzorska ispitivanja namirnica (šifra odeljenja 210);
- Odeljenje za hemijska i radiološka ispitivanja (šifra odeljenja 220);
- Odeljenje za mikrobiološko ispitivanje hrane za životinje (šifra odeljenja 230) i
- Odeljenje za ispitivanje lekova i toksikologiju (šifra odeljenja 240).

Radu Odeljenja doprinosi delatnost pratećih službi Instituta, posebno Službe za uzorkovanje i prijem uzoraka (šifra službe 300).

Zvezdice navedene u Katalogu označavaju da vrsta ispitivanja nije akreditovana prema zahtevima standarda SRPS ISO 17025:2017.

U Novom Sadu, februar 2025. godine
Direktor Instituta
dr Marko Pajić
viši naučni saradnik

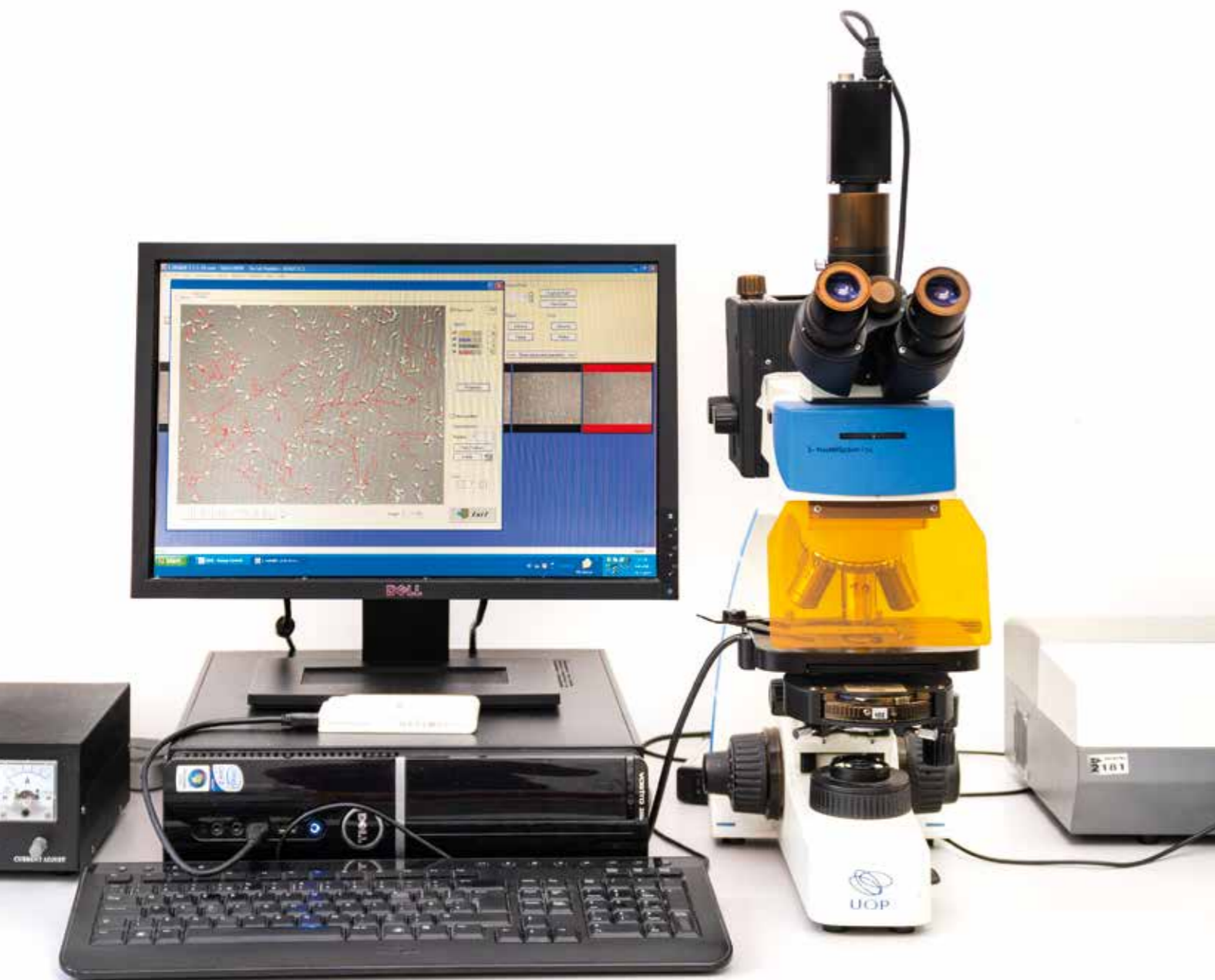


Šifra	Naziv	Vreme ispitivanja (dan)
Uzorkovanje		
110001	Uzorkovanje krvi (kopitari i veliki papkari)	1
110002	Uzorkovanje krvi (mali papkari)	1
110003	Uzorkovanje krvi od živine	1
110004	Uzorkovanje briseva za kontrolu higijenskog stanja	1
110005	Uzorkovanje briseva preko nazuvaka	1
110006	Uzorkovanje briseva pomoću suđera	1
110007	Uzorkovanje uzoraka pčela, pčelinjeg legla	1
110008	Uzorkovanje mleka za pregled na mastit	1
110009	Uzorkovanje hrane za životinje	1
110010	Uzorkovanje briseva	1
110011	Uzorkovanje krvi (psi i mačke)	1
110012	Uzorkovanje vode za piće	1
110013	Uzorkovanje kože	1
110014	Uzorkovanje sadržaja digestivnog i urinarnog trakta	1
110015	Uzorkovanje fecesa	1
110017	Uzorkovanje skarifikata kože	1
110018	Uzorkovanje mokraće - kateterizacijom	1
110019	Uzorkovanje produžene moždine (obex)	1
Kliničko ispitivanje		
110052	Kliničko ispitivanje jata živine sa predlogom terapije	1
110054	Klinički pregled pčelinjih društava sa predlogom terapije	1
110088	Stručnjak sa visokom stručnom spremom	1
110089	Stručnjak specijalista, magistar	1
110090	Stručnjak - doktor nauka sa naučnim zvanjem	1
110091	Radni dan tehničara - laboranta	1
110085	Ekspertiza sa pisanim izveštajem i mišljenjem	14
110103	Upotreba kola Instituta po 1 km - za putnička vozila 30% od cene 1 l dizel	
110104	Upotreba kola Instituta - za teretna vozila 60% od cene 2 l goriva u jednom pravcu	
110116	Zdravstveni nadzor u karantinu	1
110114	Ugovorna saradnja sa farmama*	1
* Visina naknade zavisi od kategorije i veličine farme		
Sekcija leševa i patomorfološki pregled		
110025	Sekcija leša - pile do 3 dana starosti	1
110026	Sekcija leša - živine, pernate divljači i divljih ptica	1
110027	Sekcija leša u svrhu uzorkovanja - male životinje, psi, mačke	1
110028	Sekcija leša u svrhu uzorkovanja - svinje, ovce, koze	1
110029	Sekcija leša u svrhu uzorkovanja - podmladak velikih životinja	1
110030	Sekcija leša u svrhu uzorkovanja - velike životinje	1
110031	Sekcija leša u svrhu uzorkovanja - lisice i druga divljač	1
110032	Sekcija leša u svrhu uzorkovanja - laboratorijske životinje	1

Šifra	Naziv	Vreme ispitivanja (dan)
110033	Sekcija leša u svrhu uzorkovanja - fetusi	1
110034	Sekcija leša u svrhu uzorkovanja - ribe	1
110035	Dekapitacija glave životinje	1
110036	Otvaranje lobanje sa uzorkovanjem mozga	1
110037	Patomorfološki pregled - živine pernate divljači i divljih ptica	1
110038	Patomorfološki pregled - riba	1
110039	Sekcija sa patomorfološkim nalazom - male životinje	7
110040	Sekcija sa patomorfološkim nalazom - velike životinje	7
110111	Patomorfološki pregled sa ekspertizom u svrhu veštačenja	14
Patohistologija		
110041	Patohistološki preparat - dijagnoza	5
Dezinfekcija, dezinfekcija i deratizacija		
110059	Dezinfekcija površina	1
110062	Dezinfekcija toplim zamagljivanjem	1
110064	Dezinfekcija hladnim zamagljivanjem	1
110066	Dezinfekcija teretnog vozila	1
110069	Dezinfekcija putničkog vozila	1

Šifra	Naziv	Vreme ispitivanja (dan)
110076	Deratizacija do 500 m ²	1
110077	Deratizacija preko 500 m ²	1
110078	Deratizacija po kilogramu utrošenog mamka	1
110073	Dezinsekcija	1
110074	Dezinsekcija zamagljivanjem	1
Davanje stručnih mišljenja		
110095	Davanje stručnog mišljenja na osnovu zakonskih propisa za hranu za životinje	7
110096	Stručno mišljenje o usaglašenosti rezultata ispitivanja sa propisima	7
110097	Davanje mišljenja na osnovu laboratorijskih analiza, kliničkih i patoanatomskih nalaza	7
110098	Davanje mišljenja na osnovu kliničkih i lab.nalaza, predlog za terapiju i imunoprofilaksu	7
110099	Davanje mišljenja na osnovu kliničkih i laboratorijskih nalaza za pojedinačni uzorak	7
110000	Mišljenje - tumačenje laboratorijskih nalaza	1
110120	Procena stepena infekcije živine kociđijama sa stručnim mišljenjem	1
Utvrđivanje prisustva animalnog proteina u hrani za životinje		
110110	Utvrđivanje prisustva animalnog proteina mikroskopijom	2





Šifra	Naziv	Vreme ispitivanja
Citomorfološka ispitivanja sperme		
120001	Kompjuterska analiza sperme/semena mužjaka	1 dan
120002	Ocena statusa membrane akrozoma spermatozoida mužjaka*	1 dan
120003	Ocena strukture hromatina spermatozoida mužjaka*	1 dan
120004	Ocena integriteta mitohondrija spermatozoida mužjaka*	1 dan
120005	Ocena integriteta membrane spermatozoida mužjaka*	1 dan
120006	Ocena oksidacije membrane spermatozoida mužjaka*	1 dan
120007	Citološko-morfološki pregled sperme mužjaka*	1 dan
120008	Hipoosmotski test - vreme preživljavanja spermatozoida mužjaka*	1 dan
120010	Ocena kvaliteta semene plazme mužjaka*	1 dan
120051	Komplet analiza sperme psa*	1 dan
Ispitivanje vaginalnih briseva i uterusne sluzi		
120011	Pregled vaginalnog brisa kuje - vreme parenja*	1 dan
120012	Citološki pregled materične sluzi*	1 dan
Ultrasonografija		
120021	Ultrazvučni pregled kuja i mačaka*	1 dan
120022	Ultrazvučni pregled krava*	1 dan
120023	Ultrazvučni pregled ovaca i koza*	1 dan
120024	Ultrazvučni pregled kobil*	1 dan
120025	Ultrazvučni pregled svinja*	1 dan
Klinički pregledi		
120026	Graviditet- krave, junice*	1 dan
120027	Graviditet- omice, kobile*	1 dan
120028	Klinički pregled reproduktivne sposobnosti junica i krava*	1 dan
120029	Klinički pregled reproduktivne sposobnosti omica i kobil*	1 dan
120030	Klinički pregled reproduktivnih sposobnosti mužjaka - bik*	1 dan
120031	Klinički pregled reproduktivnih sposobnosti mužjaka - pastuv*	1 dan
120032	Klinički pregled reproduktivnih sposobnosti mužjaka - ovan*	1 dan
120033	Klinički pregled reproduktivnih sposobnosti mužjaka - nerast*	1 dan
120034	Klinički pregled reproduktivnih sposobnosti mužjaka - pas*	1 dan
120035	Kliničko ispitivanje stanja reprodukcije u zapatu krava*	3 dana
Obrada podataka		
120036	Analiza polnih ciklusa/perioda povađanja krava*	1 dan
120037	Davanje mišljenja na osnovu laboratorijskih analiza, kliničkih i patoanatomskih nalaza*	1 dan
120038	Davanje mišljenja na osnovu kliničkih i laboratorijskih nalaza, predlog za terapiju i imunoprofilaksu*	1 dan
120039	Davanje mišljenja na osnovu kliničkih i laboratorijskih nalaza za pojedinačni uzorak*	1 dan
Uzorkovanje		
120052	Uzimanje sperme-pas, nerast*	1 dan
120020	Uzimanje sperme-ovnovi, jarčevi*	1 dan
120040	Uzorkovanje uterusnog brisa krava*	1 dan

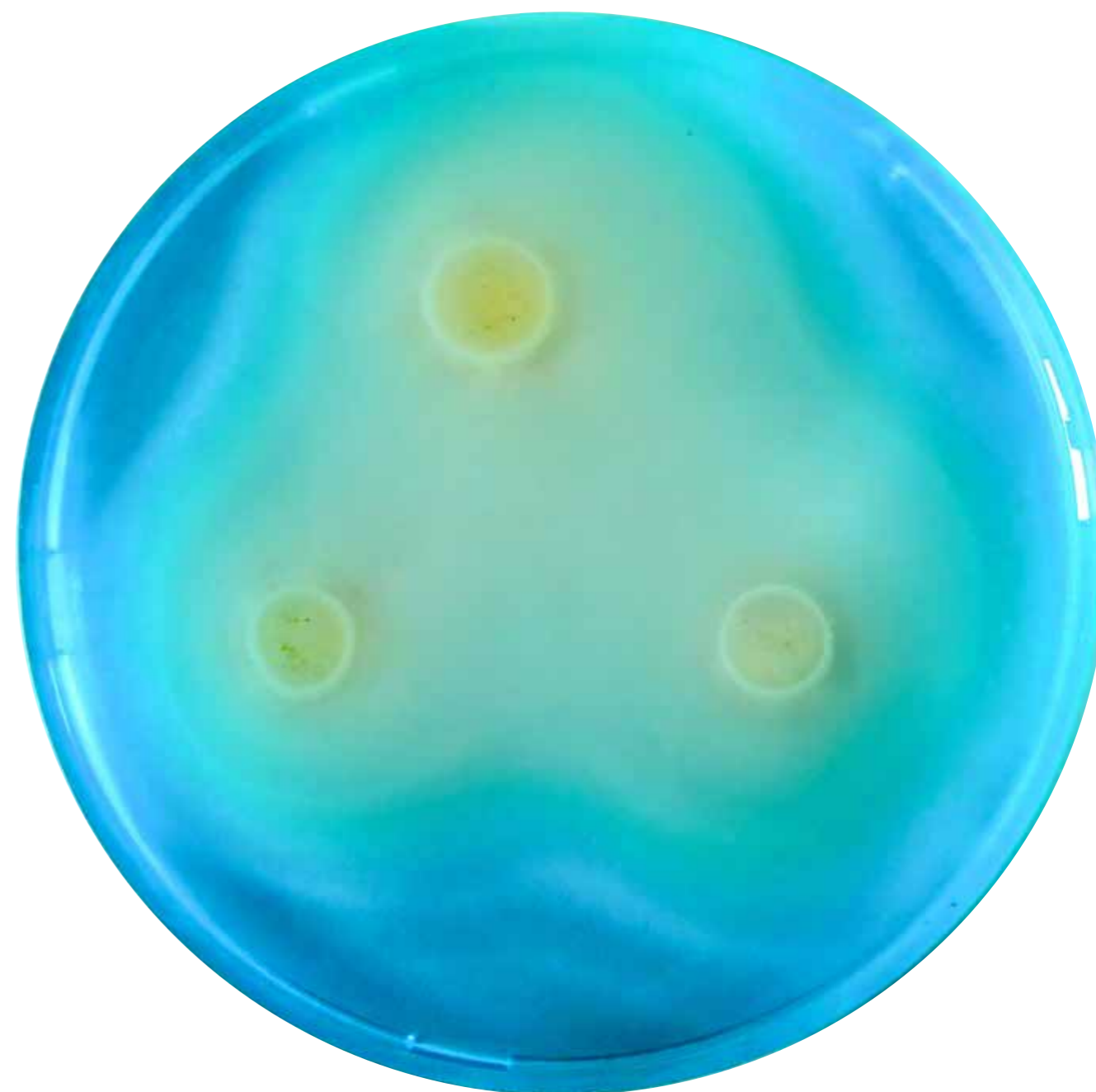
Šifra	Naziv	Vreme ispitivanja
120041	Uzorkovanje uterusnog skarifikata krava*	1 dan
120044	Uzorkovanje estralne sluzi*	1 dan
120042	Uzorkovanje prepucionalnog brisa*	1 dan
120043	Uzorkovanje prepucionalnog ispirka*	1 dan
120045	Uzorkovanje sadržaja digestivnog i urinarnog trakta*	1 dan
Izlazak na teren		
120046	Radni dan stručnjaka sa visokom stručnom spremom	
120047	Radni dan stručnjaka specijaliste, magistar	
120048	Radni dan stručnjaka-doktor nauka sa naučnim zvanjem	
120049	Radni dan tehničara, laboranta	
120050	Upotreba kola instituta po 1 km za putnička vozila	"30% od cene"
Ugovori		
120100	Ugovorene Saradnje	





Šifra	Naziv	Vreme ispitivanja
KULTIVACIJA BAKTERIJA I ANTIBIOGRAMI		
130001	Kompletno aerobno ispitivanje materijala	5 - 6 dana
130002	Kompletno anaerobno ispitivanje materijala	8 - 10 dana
130003	Kompletno mikroaerofilno ispitivanje materijala	7 - 8 dana
130004	Antibiogram - za aerobe	2 dana
130005	Antibiogram - za anaerobe	2 dana
130006	Antibiogram - mikroaerofilno	2 dana
ISPITIVANJA MLEKA		
130007	Bakteriološki pregled na uzročnike mastitisa (IZV) sa antibiogramom	6 dana
130039	Utvrđivanje broja somatskih ćelija u mleku	3 - 5 dana
BRISEVI		
130008	Brisevi kompletno mikrobiološko ispitivanje	6 dana
130008-1	Bakteriološki i mikološki pregled sa određivanjem ukupnog broja bakterija i gljivica	6 dana
130009	Brisevi aerobno ispitivanje	3 dana
130010	Izolacija i determinacija plesni i kvasaca	6 dana
130010-1	Anaerobno ispitivanje briseva	4 dana
130011	Mikološko ispitivanje briseva	6 dana
130012	Određivanje ukupnog broja bakterija	3 dana
130013	Brisevi ispitivanje na SALMONELE	6 dana
ISPITIVANJA SEMENA I MATERIČNE SLUZI		
130014	Bakteriološki i mikološki pregled nativnog i duboko zamrznutog semena i materične sluzi	5 dana
130015	Određivanje ukupnog broja aerobnih mikroorganizama u semenu	5 dana
130016	Određivanje ukupnog broja i vrsta bakterija u semenu i materičnoj sluzi sa antibiogramom	5 dana
ISPITIVANJA KOD PČELA		
130017	Američka kuga pčelinjeg legla	6 dana
130018	Pregled pčela na varozu	2 dana
130019	Pregled pčela na akarozu	2 dana
130020	Pregled pčela na nozemozu	2 dana
130021	Pregled pčela na tropilelozu	2 dana
130022	Pregled pčela na etiniozu	2 dana
KULTIVACIJA GLJIVICA I PLESNI		
130023	Izolacija gljivica i plesni	10 - 14 dana
ISPITIVANJA SALMONELLA		
130025	Dokazivanje prisustva Salmonellau kliničkim materijalima	6 dana
ISPITIVANJA LISTERIA		
130027	Dokazivanje prisustva Listeriau kliničkim materijalima	10 dana
ISPITIVANJA VODE		
130028	Mikrobiološki pregled rečnih i otpadnih voda	5 dana

Šifra	Naziv	Vreme ispitivanja
130029	Mikrobiološki pregled vode za napajanje sa farmi	5 dana
ISPITIVANJA KOD PSA, MAČKA I DRUGIH KUĆNIH LJUBIMACA		
130030	Aerobno ispitivanje materijala od kućnih ljubimaca sa antibiogramom - uput ambulate	5 dana
130031	Kompletno aerobno ispitivanje materijala od kućnih ljubimaca sa antibiogramom	5 dana
130032	Određivanje plodnih dana kod kuja (vaginalni bris)	1 dan
PARAZITOLŠKO ISPITIVANJE		
130033	Koprološki pregled - nativan	2 dana
130034	Determinacija parazita iz digestivnog trakta	2 dana
130035	Nativni preparat na kokidije i treponeme	2 dana
130036	Pregled kutanih isečaka na ectoparazite	2 dana
130037	Determinacija parazita	2 dana
130038	Određivanje jačine invazije (kvantifikacija metodom sedimentacije i flotacije)	2 dana
ISPITIVANJA ANTIMIKROBNE REZISTENCIJE		
130060	Utvrđivanje prisustva meticilin rezistentnog Staphylococcus aureus (MRSA)	5 - 7 dana
130061	Utvrđivanje prisustva ESBL produkujuće Escherichia coli	5 - 7 dana
MOLEKULARNA ISPITIVANJA (PCR)		
130040	Utvrđivanje prisustva Brachyspira hyodysenteriae, Brachyspira pilosicoli, Lawsonia intracellularis	2 - 3 dana
130040-1	Utvrđivanje prisustva Brachyspira hyodysenteriae, Brachyspira pilosicoli, Lawsonia intracellularis (preko 5 uzoraka)	2 - 3 dana
130062	Utvrđivanje prisustva Campylobacter fetus sub. fetus/venerealis	2 - 3 dana
130063	Utvrđivanje prisustva Campylobacter jejuni/coli	2 - 3 dana
130064	Utvrđivanje prisustva Eimeria	2 - 3 dana
130065	Utvrđivanje prisustva familije Chlamydiaceae	2 - 3 dana
130065-1	Utvrđivanje prisustva familije Chlamydiaceae (preko 5 uzoraka)	2 - 3 dana
130066	Utvrđivanje prisustva Chlamydia psitaci	2 - 3 dana
130066-1	Utvrđivanje prisustva Chlamydia psitaci (peko 5 uzoraka)	2 - 3 dana
130067	Utvrđivanje prisustva Listeria monocytogene	2 - 3 dana
130068	Utvrđivanje prisustva Salmonella spp.	2 - 3 dana
130069	Utvrđivanje prisustva Escherichia coli	2 - 3 dana
130070	Utvrđivanje prisustva avijarne patogene Escherichia coli (APEC)	2 - 3 dana
130070-1	Utvrđivanje prisustva avijarne patogene Escherichia coli (APEC) (preko 5 uzoraka)	2 - 3 dana
OSTALO		
130000	Mišljenje 130	1 dan





Šifra	Naziv	Vreme ispitivanja (dan)
140001a	Serološka dijagnostika bruceloze iz seruma aglutinacija (Rose Bengal)	1 do 2
140002	Serološka dijagnostika bruceloze iz seruma RVK *	1 do 2
140004	Utvrđivanje antitela protiv uzročnika bruceloze iz seruma pasa (Bcanis) *	2 do 5
140005	Utvrđivanje antitela protiv uzročnika bruceloze iz seruma do 5 uzoraka cELISA	1 do 2
140006	Utvrđivanje antitela protiv uzročnika bruceloze iz seruma od 5 do 20 uzoraka (iELISA)	2 do 3
140910	Utvrđivanje genoma Brucella sp PCR *	2 do 3
140009	Utvrđivanje antitela protiv uzročnika Epididimitisa ovnova (Brucella ovis)	do 7
140040	Utvrđivanje specifičnih antitela protiv Leptospira MAT aglutinacija	1 do 2
140011	Utvrđivanje antitela protiv uzročnika leptospiroze iz seruma pasa MAT*	1 do 2
140048	Izolacija uzročnika leptospiroze iz krvi ili urina*	20 do 25
140911	Utvrđivanje genoma Leptospira sp PCR	2 do 3
140019	Utvrđivanje antitela protiv uzročnika Q-groznice od 1 do 5 uzoraka	1 do 2
140020	Utvrđivanje antitela protiv uzročnika Q-groznice od 5 do 20 uzoraka	1 do 2
140021	Utvrđivanje antitela protiv uzročnika Q-groznice preko 20 uzoraka	2 do 3
140054	Utvrđivanje prisustva C. burnetii iz mleka*	2 do 3
140909	Utvrđivanje genoma Coxiella burnetii PCR	2 do 3
140042	Utvrđivanje antitela protiv uzročnika MEDI-VISNA/CAEV virusa do 20 uzoraka	2 do 3
140043	Utvrđivanje antitela protiv uzročnika MEDI-VISNA/CAEV virusa preko 20 uzoraka	2 do 3
140014	Utvrđivanje antitela protiv virusa infektivne anemije kopitara -test po Coggins-u	2 do 3
140012	Utvrđivanje antitela protiv uzročnika sakagije konja - maleus *	1 do 2
140045	Utvrđivanje antitela protiv uzročnika durine*	1 do 2
140055	Utvrđivanje prisustva M. Paratuberculosis (PCR)*	2 do 4
140013	Utvrđivanje antitela protiv uzročnika paratuberkuloze goveda	2 do 3
140022	Utvrđivanje antitela protiv uzročnika Toksoplazmoze ELISA*	1 do 2
140090	Prisustvo delova geno.Toksoplasma gondii (PCR tehnika)*	2 do 4
140038	Utvrđivanje antitela protiv uzročnika mikoplazmoze goveda (M. bovis) *	2 do 3
140058	Utvrđivanje prisustva M. Tuberculosis PCR*	2 do 4
140046	Utvrđivanje antitela protiv M.tuberculosis (ELISA) kod jelena*	1 do 2
140025	Utvrđivanje antitela protiv uzročnika Hlamidioze preživara do 20 uzoraka	2 do 3
140026	Utvrđivanje antitela protiv uzročnika Hlamidioze preživara preko 20 uzoraka	2 do 3
140069	Prisustvo delova genoma Chlamydia sp (PCR)*	2 do 4
140915	Prisustvo genoma Neospora caninum PCR*	2 do 4
140079	Utvrđivanje prisustva genoma Leishmania sp. (PCR)*	2 do 4
140030	Utvrđivanje antitela protiv uzročnika Laišmanioze pasa*	1 do 2
140031	Utvrđivanje uzročnika Đardije kod pasa*	1 do 2
140049	Utvrđivanje prisustva mikrofilarija Dirofilaria (modifikovani Knotov test)*	1
140033	Utvrđivanje uzročnika Dirofilarioze ELISA*	1 do 2
140034	Utvrđivanje uzročnika Parvoviroze pasa*	1 do 2
140035	Utvrđivanje antitela protiv uzročnika borelioze pasa (Lajm) ELISA*	1 do 2
140036	Utvrđivanje antitela protiv uzročnika erlihioze kod pasa ELISA *	1 do 2

Šifra	Naziv	Vreme ispitivanja (dan)
140061	Pregled krvnog razmaza na erlihiozu*	1
140071	Prisustvo specifičnih antitela protiv Ehrlichia canis (IFAT)*	1 do 2
140056	Utvrđivanje prisustva Erlichia sp. PCR*	2 do 4
140110	Utvrđivanje prisustva specifičnih antitela protiv Anaplasma sp ELISA*	1 do 2
14083	Utvrđivanje genoma herpesvirusa pasa PCR	2 do 3
140062	Pregled krvnog razmaza na anaplazmozu*	1
14066	Pregled krvnog razmaza na babeziozu*	1
140078	Utvrđivanje babezioze metodom IFAT *	1 do 2
140100	Antitela SARS-CoV-2 kod životinja*	1 do 2
140072	Utvrđivanje antitela protiv Trypanosoma sp (aglutinacija)*	1 do 2
140068	Utvrđivanje Trypanosoma sp razmaz	1
140064	Hematološka ispitivanja krvi životinja (broj eritrocita, leukocita, trombocita, hemoglobin, leukocitarna formula)	1
140027	Biohemijska analiza krvi 6 parametara*	1 do 2
140065	Biohemijska ispitivanja krvi životinja (8 parametara)	1 do 2
140067	BHB, spektrofotometrija	1
14115	Pojedinačni biohemijski parametri	1
140044	Utvrđivanje antitela protiv uzročnika pleuropneumonije svinja (Actinobacillus pleuropneumoniae) za toksoid*	2 do 3
140059	Utvrđivanje prisustva Actinobacillus sp. PCR*	2 do 4
140052	Utvrđivanje prisustva B. burgdorferi *	2 do 4
140076	Pregled sadržaja abdomena krpelja na prisustvo B.burgdorferi imunohromatografski test*	1
140077	Pregled sadržaja abdomena krpelja na prisustvo B.burgdorferi real time PCR*	3 do 5
140073	Utvrđivanje porekla animalnih proteina u hrani i hrani za kućne ljubimce-živalski, goveđi, svinjski i ovčiji protein(ELISA test)	3 do 5
140075	Utvrđivanje porekla animalnih proteina u hrani i hrani za kućne ljubimce-živalski, goveđi, svinjski i ovčiji protein(real time PCR)	3 do 5
14074	Utvrđivanje porekla animalnih proteina u hrani i hrani za kućne ljubimce-živalski, goveđi, svinjski i ovčiji protein(PCR test)*	3 do 5





Šifra	Naziv	Vreme ispitivanja (dan)
VIRUSOLOŠKO SEROLOŠKA ISPITIVANJA		
Ispitivanja kod živine		
150016	Utvrđivanje antitela virusa Newcastle bolest - Inhibicija hemaglutinacije	1-2
150018	Utvrđivanje antitela virusa pada nosivosti (EDS) - Inhibicija hemaglutinacije*	1-2
150007	Utvrđivanje antitela virusa influence živine -ELISA tehnika	1-2
150026	Utvrđivanje antitela Mycoplasma synoviae -ELISA tehnika	1-2
150042	Utvrđivanje antitela Mycoplasma gallisepticum -ELISA tehnika	1-2
150035	Utvrđivanje antitela protiv virusa Gumboro bolesti (Gb) - ELISA tehnika	1-2
150127	Utvrđivanje antitela protiv VP2 virusa Gumboro bolesti (GbVP2) ELISA*	1-2
150036	Utvrđivanje antitela protiv virusa infektivnog bronhitisa živine -ELISA tehnika	1-2
150039	Utvrđivanje antitela Reovirusa živine - ELISA tehnika*	1-2
150040	Utvrđivanje antitela virusa infektivne anemije pilića (CAV) -ELISA tehnika*	1-2
150041	Utvrđivanje antitela virusa aviarnog encefalomyelitisa (AE) -ELISA tehnika*	1-2
150096	Utvrđiv. antitela Avijarnog Pneumovirusa (APV) - ELISA tehnika*	1-2
150187	Utvrđivanje specifičnih antitela protiv virusa infektivnog laringotraheitisa živine (ILT) -ELISA tehnika*	1-2
Ispitivanja kod svinja		
150031	Utvrđivanje antitela virusa klasične kuge (KKS) - ELISA tehnika	1-2
150122	Utvrđivanje antitela protiv virusa afričke kuge svinja - ELISA tehnika	1-2
150103	Utvrđivanje prisustva antitela protiv Hepatitis E virusa (HEV) -ELISA tehnika*	1-2
150038	Utvrđivanje antitela parvovirusa svinja (PPV) - Inhibicija hemaglutinacije*	1-2
150083	Utvrđivanje antitela protiv virusa influence svinja (H1N1; H3N2) -Inhibicija hemaglutinacije*	1-2
150095	Utvrđivanje antitela virusa influence (H1N1) - ELISA tehnika*	1-2
150107	Utvrđivanje antitela protiv Cirkovirusa (PCV2-IgG,IgM)-ELISA tehnika*	1-2
150023	Utvrđivanje antitela virusa Aujeskijeve bolesti -Virus neutralizacija	3-7
150109	Utvrđivanje antitela za glikoprotein E (gE) virusa Aujeskijeve bolesti ELISA tehnika	1-2
150178	Utvrđivanje antitela protiv virusa Aujeskijeve bolesti (gB)-ELISA tehnika	1-2
150034	Utvrđivanje antitela protiv virusa reproduktivno respiratornog sindroma svinja (PRRS) -ELISA tehnika	1-2
150068	Utvrđ. antitela protiv Mycoplasma hyopneumoniae - ELISA tehnika*	1-2
Ispitivanja kod goveda		
15001	Utvrđivanje antitela protiv virusa enzootske leukoze goveda (ELG) -ELISA tehnika	1-2
15002	Utvrđivanje antitela virusa bolesti plavog jezika - ELISA tehnika	1-2
150212	Utvrđivanje antitela protiv virusa goveđe virusne dijareje (BVDV) - Virus neutralizacija	1-3
150144	Utvrđivanje prisustva specifičnih antitela protiv virusa goveđe virusne dijareje (BVDV)-ELISA tehnika	1-2
150022	Utvrđivanje antigena virusa goveđe virusne dijareje (BVDV) -ELISA tehnika*	1-2
150028	Utvrđivanje antitela goveđeg herpesvirusa tip 1 (BHV-1; IBR/IPV) - Virus neutralizacija	3-7
150110	Utvrđivanje antitela za glikoprotein E (gE) goveđeg herpesvirusa 1 (BHV-1) ELISA tehnika	1-2

Šifra	Naziv	Vreme ispitivanja (dan)
150142	Utvrđivanje antitela za glikoprotein B (gB) virusa BHV1 (IBR/IPV)-ELISA tehnika	1 - 2
150073	Utvrđivanje antitela protiv goveđeg herpesvirusa tip 4 (BHV-4) -Virus neutralizacija*	3 - 7
150037	Utvrđivanje antitela virusa parainfluence-3 (Pi-3) - Inhibicija hemaglutinacije*	1 - 2
150116	Utvrđivanje antitela protiv virusa nodularnog dermatitisa goveda (LSD) - Virus neutralizacija*	1 - 3
150148	Utvrđivanje antitela protiv virusa nodularnog dermatitisa goveda (LSD)-ELISA tehnika*	1 - 2
150097	Utvrđivanje antitela protiv virusa Schmallenbergove bolesti - ELISA tehnika*	1 - 2
150124	Utvrđivanje antitela protiv goveđeg respiratornog sincicijalnog virusa (BRSV) ELISA*	1 - 2
150080	Utvrđivanje antitela protiv virusa border bolesti ovaca - virus neutralizacija*	3 - 7
150202	Prisustvo specifičnih antitela protiv virusa kuge malih preživara (PPRV) -ELISA tehnika*	1 - 2
Ispitivanja kod konja		
150027	Utvrđivanje antitela virusa influence konja - Inhibicija hemaglutinacije*	1 - 2
150126	Utvrđivanje antitela protiv virusa kuge konja (AHSV-At) - ELISA tehnika	1 - 2
150032	Utvrđivanje antitela konjskog herpesvirusa (EHV) - Virus neutralizacija	3 - 7
150033	Utvrđivanje antitela protiv virusa virusnog arterita konja (EVA) - Virus neutralizacija	3 - 7
150158	Utvrđivanje prisustva specifičnih antitela protiv virusa virusnog arteritisa konja (EVA) -ELISA tehnika*	1 - 2
150104	Utvrđivanje antitela IgM klase protiv virusa Zapadnog Nila kod konja (WNV IgM) - ELISA tehnika	1 - 2
Ostala ispitivanja		
150203	Utvrđivanje prisustva specifičnih antitela protiv virusa influence - multispecies -ELISA tehnika*	1 - 2
150112	Utvrđivanje antitela protiv virusa besnila kod divljih karnivora -ELISA tehnika	1 - 2
150105	Utvrđivanje antigena prolećne viremije šarana - ELISA Ag tehnika	1 - 2
150200	Utvrđivanje prisustva specifičnih antitela protiv virusa SARS-CoV-2 -ELISA tehnika*	1 - 2
150190	Prisustvo specifičnih antitela (IgG) protiv virusa groznice Zapadnog Nila (WNV) -ELISA tehnika*	1 - 2
150189	Prisustvo specifičnih antitela protiv virusa groznice Zapadnog Nila (WNV) -metodom virus neutralizacije*	3 - 7
IZOLACIJA I/ILI IDENTIFIKACIJA VIRUSA		
Ispitivanja kod živine i ptica		
150006	Izolacija virusa influence - Kultivacija na embrioniranim jajima*	7 - 21
150118	Utvrđivanje virusa avijarne influence - real-time RT-PCR tehnika	1 - 3
150118-2	Utvrđivanje virusa avijarne influence - real-time RT-PCR tehnika (5 i više uzoraka)	1 - 3
150119	Tipizacija virusa avijarne influence na H podtipove - real-time RT-PCR tehnika*	1 - 3
150119-2	Tipizacija virusa avijarne influence na H podtipove - real-time RT-PCR tehnika (5 i više uzoraka)*	1 - 3
150120	Tipizacija virusa avijarne influence na N podtipove - real-time RT-PCR tehnika*	1 - 3
150120-2	Tipizacija virusa avijarne influence na N podtipove - real-time RT-PCR tehnika (5 i više uzoraka)*	1 - 3
150015	Izolacija virusa Newcastle bolesti (AKP) - Kultivacija na embrioniranim jajima*	7 - 21
150065	Utvrđivanje virusa Newcastle bolesti - real-time RT-PCR tehnika	1 - 3
150065-2	Utvrđivanje virusa Newcastle bolesti - real-time RT-PCR tehnika 5 i više uzoraka	1 - 3

Šifra	Naziv	Vreme ispitivanja (dan)
150053	Izolacija virusa infektiv. bronhitisa živine (IB) - Kultivacija na embrioniranim jajima*	7 - 21
150064	Utvrđivanje genoma virusa infektivnog bronhitisa živine (IB) - RT-PCR tehnika*	1 - 3
150064-2	Utvrđivanje virusa infektivnog bronhitisa živine (IB) - RT-PCR tehnika 5 i više uzoraka*	1 - 3
150185	Utvrđivanje genoma virusa infektivnog bronhitisa živine (IB) -real time RT- PCR tehnika*	1 - 3
150185-2	Utvrđivanje genoma virusa infektivnog bronhitisa živine (IB) -real time RT-PCR tehnika (5 i više uzoraka)*	1 - 3
150092	Izolacija virusa infektiv. laringotraheitisa (ILT) - Kultivacija na embrioniranim jajima*	7 - 21
150063	Utvrđivanje genoma virusa infektivnog larintraheitisa živine (ILT) - PCR tehnika*	1 - 3
150063-2	Utvrđivanje virusa infektivnog larintraheitisa živine (ILT) - PCR tehnika 5 i više uzoraka*	1 - 3
150093	Izolacija virusa boginja živine - Kultivacija na embrioniranim jajima*	7 - 21
150108	Izolacija virusa avijarnog encefalomielitisa - kultivacija na embrioniranim jajima*	7 - 21
150058	Utvrđivanje genoma virusa Gumboro bolesti (Gb) -RT-PCR tehnika*	1 - 3
150058-2	Utvrđivanje virusa Gumboro bolesti (Gb) -RT-PCR tehnika (5 i više uzoraka)*	1 - 3
150087	Utvrđivanje genoma Reovirusa živine - RT-PCR tehnika*	1 - 3
150087-2	Utvrđivanje Reovirusa živine - RT-PCR tehnika 5 i više uzoraka*	1 - 3
150088	Utvrđivanje genoma Mycoplasma gallisepticum - PCR tehnika*	1 - 3
150088-2	Utvrđivanje prisustva Mycoplasma gallisepticum - PCR tehnika 5 i više uzoraka*	1 - 3
150089	Utvrđivanje genoma Mycoplasma sinoviae - PCR tehnika*	1 - 3
150089-2	Utvrđivanje prisustva Mycoplasma sinoviae - PCR tehnika 5 i više uzoraka*	1 - 3
150090	Utvrđivanje genoma Mycoplasma meleagridis - PCR tehnika*	1 - 3
150090-2	Utvrđivanje prisustva Mycoplasma meleagridis - PCR tehnika 5 i više uzoraka*	1 - 3
150091	Utvrđivanje genoma Mycoplasma lowa* - PCR tehnika*	1 - 3
150091-2	Utvrđivanje prisustva Mycoplasma lowa* - PCR tehnika 5 i više uzoraka*	1 - 3
Ispitivanja kod svinja		
150081	Izolacija virusa influence svinja - Kultivacija na kulturi ćelija*	7 - 21
150082	Utvrđivanje genoma virusa influence svinja - RT-PCR tehnika*	1 - 3
150082-2	Utvrđivanje virusa influence svinja - RT-PCR tehnika - 5 i više uzoraka *	1 - 3
150094	Utvrđivanje virusa influence svinja -Molekularna tipizacija *	1 - 3
150183	Utvrđivanje genoma virusa Influence D svinja (IDV) -real time RT- PCR tehnika*	1 - 3
150183-2	Utvrđivanje genoma virusa Influence D svinja (IDV) -real time RT-PCR tehnika (5 i više uzoraka)*	1 - 3
150117	Utvrđivanje genoma virusa klasične kuge svinja (KKS) - Real Time RT-PCR	1 - 3
150117-2	Utvrđivanje virusa klasične kuge svinja - Real Time RT-PCR (5 i više uzoraka)	1 - 3
150121	Utvrđivanje genoma virusa afričke kuge svinja - real-time PCR tehnika	1 - 3
150121-2	Utvrđivanje virusa afričke kuge svinja - real-time PCR tehnika (5 i više uzoraka)	1 - 3
150014	Utvrđivanje genoma virusa reproduktivno respiratornog sindroma svinja PRRS -RT-PCR tehnika	1 - 3
150014-2	Utvrđivanje virusa reproduktivno respiratornog sindroma svinja PRRS -RT-PCR tehnika 5 i više uzoraka	1 - 3
150181	Utvrđivanje genoma virusa reproduktivno respiratornog sindroma svinja PRRS -real time RT- PCR tehnika*	1 - 3
150181-2	Utvrđivanje genoma virusa reproduktivno respiratornog sindroma svinja PRRS -real time RT-PCR tehnika (5 i više uzoraka)*	1 - 3

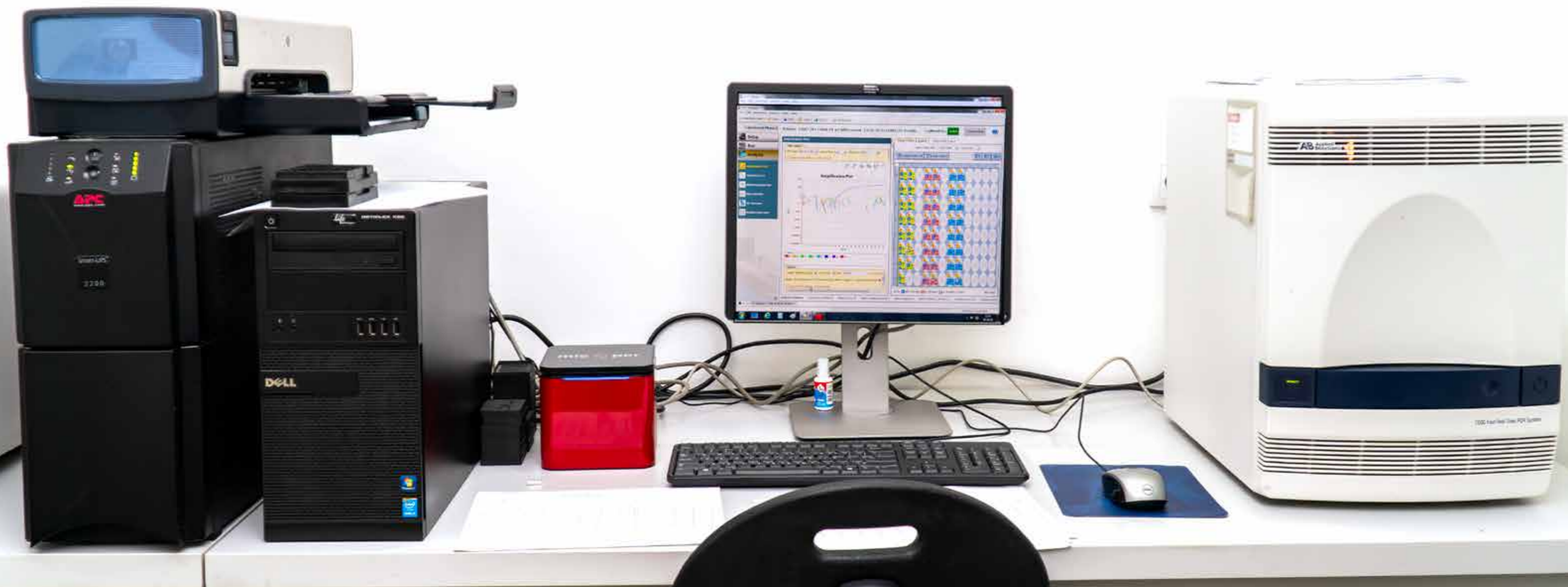
Šifra	Naziv	Vreme ispitivanja (dan)
150182	Utvrđivanje prisustva Mycoplasma hyopneumniae-real time PCR tehnika*	1 - 3
150182-2	Utvrđivanje prisustva Mycoplasma hyopneumniae-real time PCR tehnika (5 i više uzoraka)*	1 - 3
150099	Utvrđivanje genoma hepatitis E virusa (HEV) - real time RT-PCR tehnika*	1 - 3
150099-2	Utvrđivanje genoma hepatitis E virusa (HEV) - real time RT-PCR* 5 i više uzoraka	1 - 3
150113	Utvrđivanje genoma virusa virusnog enteritisa svinja - RT-PCR tehnika*	1 - 3
150113-2	Utvrđivanje genoma virusa virusnog enteritisa svinja - RT-PCR tehnika (5 i više uzoraka)*	1 - 3
150180	Utvrđivanje genoma virusa cirkovirusa tip 2 -real time PCR tehnika*	1 - 3
150180-2	Utvrđivanje genoma virusa cirkovirusa tip 2 -real time PCR tehnika (5 i više uzoraka)*	1 - 3
150050	Izolacija parvovirusa svinja (PPV) - Kultivacija na kulturi ćelija*	7 - 21
150179	Utvrđivanje genoma parvovirusa svinja PPV-real time PCR tehnika*	1 - 3
150179-2	Utvrđivanje genoma parvovirusa svinja PPV -real time PCR tehnika (5 i više uzoraka)*	1 - 3
150046	Izolacija virusa Aujeskijeve bolesti - Kultivacija na kulturi ćelija	7 - 21
150177	Utvrđivanje genoma virusa Aujeskijeve bolesti-real time PCR tehnika	1 - 3
150177-2	Utvrđivanje genoma virusa Aujeskijeve bolesti-real time PCR tehnika (5 i više uzoraka)	1 - 3
150085	Utvrđivanje genoma Mycoplasma hyorhinis - PCR tehnika*	1 - 3
150085-2	Utvrđivanje prisustva Mycoplasma hyorhinis - PCR tehnika 5 i više uzoraka*	1 - 3
Ispitivanja kod goveda		
150021	Izolacija virusa goveđe virusne dijareje (BVDV) -Kultivacija na kulturi ćelija	7 - 21
150143	Utvrđivanje genoma virusa goveđe virusne dijareje (BVDV)-real time RT- PCR tehnika	1 - 3
150143-2	Utvrđivanje genoma virusa goveđe virusne dijareje (BVDV)-real time RT-PCR tehnika (5 i više uzoraka)	1 - 3
150044	Izolacija goveđeg herpesvirusa tip 1 (BHV1) -Kultivacija na kulturi ćelija	7 - 21
150141	Utvrđivanje genoma goveđeg herpes virusa 1 (BHV-1) real time PCR tehnika	1 - 3
150141-2	Utvrđivanje genoma goveđeg herpes virusa1 (BHV 1)-real time PCR tehnika (5 i više uzoraka)	1 - 3
150072	Izolacija goveđeg herpesvirusa tip 4 (BHV4) - Kultivacija na kulturi ćelija*	7 - 21
150061	Utvrđivanje genoma goveđeg herpesvirusa tip 4 (BHV-4) - PCR tehnika*	1 - 3
150061-2	Utvrđivanje goveđeg herpesvirusa tip 4 (BHV-4) - PCR tehnika (5 i više uzoraka)*	1 - 3
150074	Utvrđivanje genoma virusa bolesti plavog jezika (BPJ) - real-time RT-PCR tehnika	1 - 3
150074-2	Utvrđivanje genoma virusa bolesti plavog jezika (BPJ) - real-time RT-PCR tehnika - 5 i više uzoraka	1 - 3
150052	Izolacija goveđ. respirator. sinc. virusa (BRSV) Kultivacija na kulturi ćelija*	7 - 21
150146	Utvrđivanje genoma goveđeg respiratornog sincicijalnog virusa (BRSV) -real time RT- PCR tehnika*	1 - 3
150146-2	Utvrđivanje genoma goveđeg respiratornog sincicijalnog virusa (BRSV) -real time RT-PCR tehnika (5 i više uzoraka)*	1 - 3
150147	Izolacija virusa nodularnog dermatitisa goveda (LSDV)-Kultivacija na kulturi ćelija*	7 - 21
150114	Utvrđivanje genoma virusa bolesti nodularnog dermatitisa goveda (LSDV) - real time PCR tehnika	1 - 3
150114-2	Utvrđivanje genoma virusa bolesti nodularnog dermatitisa goveda (LSDV) - real time PCR tehnika 5 i više uzoraka	1 - 3
150098	Utvrđivanje genoma virusa Schmellenbergove bolesti (SBV) real-time RT-PCR tehnika*	1 - 3

Šifra	Naziv	Vreme ispitivanja (dan)
150098-2	Utvrđivanje genoma virusa Schmellenbergove bolesti (SBV) real-time RT-PCR tehnika* više od 5 uzoraka	1 - 3
150051	Izolacija parainfluence-3 virusa (Pi-3) -Kultivacija na kulturi ćelija*	7 - 21
150145	Utvrđivanje genoma Parainfluenca 3 virusa goveda (PI3V) -real time RT- PCR tehnika*	1 - 3
150145-2	Utvrđivanje genoma Parainfluenca 3 virusa goveda (PI3V) -real time RT-PCR tehnika (5 i više uzoraka)*	1 - 3
150123	Utvrđivanje genoma virusa maligne kataralne groznice goveda (CGB) - PCR tehnika*	1 - 3
150076	Utvrđivanje genoma Mycoplasma bovis - PCR tehnika*	1 - 3
150076-2	Utvrđivanje genoma Mycoplasma bovis - PCR tehnika - 5 i više uzoraka*	1 - 3
150077	Utvrđivanje genoma Mycoplasma agalactiae - PCR tehnika*	1 - 3
150077-2	Utvrđivanje Mycoplasma agalactiae - PCR tehnika - 5 i više uzoraka*	1 - 3
150149	Utvrđivanje genoma Cryptosporidium spp -real time PCR tehnika*	1 - 3
150149-2	Utvrđivanje genoma Cryptosporidium spp -real time PCR tehnika (5 i više uzoraka)*	1 - 3
150150	Utvrđivanje genoma virusa Influence D goveda (IDV) -real time RT- PCR tehnika*	1 - 3
150150-2	Utvrđivanje genoma virusa Influence D goveda (IDV) -real time RT-PCR tehnika (5 i više uzoraka)*	1 - 3
150151	Utvrđivanje genoma goveđeg koronavirusa -real time RT- PCR tehnika"	1 - 3
150151-2	Utvrđivanje genoma goveđeg koronavirusa -real time RT-PCR tehnika (5 i više uzoraka)*	1 - 3
150130	Utvrđivanje genoma virusa kuge malih prezivara (PPRV) - RT-PCR tehnika	1 - 3
150131	Utvrđivanje genoma virusa kuge malih prezivara (PPRV) - RT-PCR tehnika (5 i više uzoraka)	1 - 3
150154	Utvrđivanje genoma virusa kuge malih prezivara (PPRV) -real time RT- PCR tehnika*	1 - 3
150154-2	Utvrđivanje genoma virusa kuge malih prezivara (PPRV) -real time RT-PCR tehnika (5 i više uzoraka)*	1 - 3
150079	Izolacija virusa border bolesti ovaca - Kultivacija na kulturi ćelija*	7 - 21
150078	Utvrđivanje genoma virusa border bolesti ovaca -RT-PCR tehnika*	1 - 3
150078-2	Utvrđivanje virusa border bolesti ovaca -RT-PCR tehnika - 5 i više uzoraka*	1 - 3
150115	Utvrđivanje genoma virusa ektima ovaca i koza (VE) - PCR tehnika*	1 - 3
150115-2	Utvrđivanje genoma virusa ektima ovaca i koza (VE) - PCR tehnika - 5 i više uzoraka*	1 - 3
Ispitivanja kod konja		
150125	Utvrđivanje genoma virusa kuge konja (AHSV) - real-time RT-PCR tehnika*	1 - 3
150024	Izolacija virusa virusnog arteritisa konja (EVA) - Kultivacija na kulturi ćelija*	7 - 21
150157	Utvrđivanje genoma virusa virusnog arteritisa konja (EVA)-real time RT- PCR tehnika	1 - 3
150157-2	Utvrđivanje genoma virusa virusnog arteritisa konja (EVA)-real time RT-PCR tehnika (5 i više uzoraka)	1 - 3
150047	Izolacija virusa influence konja - Kultivacija na embrioniranim jajima*	7 - 21
150062	Utvrđivanje genoma virusa influence konja tip A - RT-PCR tehnika*	1 - 3
150062-2	Utvrđivanje virusa influence konja tip A - RT-PCR tehnika 5 i više uzoraka*	1 - 3
150048	Izolacija konjskog herpesvirusa-1 (EHV-1) -Kultivacija na kulturi ćelija*	7 - 21
150155	Utvrđivanje genoma konjskog herpesvirusa-1 (EHV-1) -real time PCR tehnika*	1 - 3

Šifra	Naziv	Vreme ispitivanja (dan)
150155-2	Utvrđivanje genoma konjskog herpesvirusa-1 (EHV-1) -real time PCR tehnika (5 i više uzoraka)*	1 - 3
150156	Utvrđivanje genoma konjskog herpesvirusa-4 (EHV-4) - real time PCR tehnika*	1 - 3
150156-2	Utvrđivanje genoma konjskog herpesvirusa-4 (EHV-4) -real time PCR tehnika (5 i više uzoraka)*	1 - 3
Ispitivanja kod slatkovodnih riba		
150054	Izolacija virusa prolećne viremije šarana - Kultivacija na kulturi ćelija*	7 - 21
150106	Utvrđivanje genoma herpesvirusa šarana (KoiH) PCR tehnika	1 - 3
150106-2	Utvrđivanje genoma herpesvirusa šarana (KoiH) PCR tehnika (5 i više uzoraka)	1 - 3
150175	Utvrđivanje genoma Koi herpesvirusa šarana (KHV)-real time PCR tehnika	1 - 3
150175-2	Utvrđivanje genoma Koi herpesvirusa šarana (KHV)-real time PCR tehnika (5 i više uzoraka)	1 - 3
150174	Utvrđivanje genoma virusa prolećne viremije šarana (SCV) -RT- PCR tehnika*	1 - 3
150174-2	Utvrđivanje genoma virusa prolećne viremije šarana (SCV) -RT-PCR tehnika (5 i više uzoraka)*	1 - 3
150176	Utvrđivanje genoma virusa edemske bolesti šarana (CEV) - PCR tehnika*	1 - 3
150176-2	Utvrđivanje genoma virusa edemske bolesti šarana (CEV) -PCR tehnika (5 i više uzoraka)*	1 - 3
Druga virusološko - molekularna ispitivanja		
150075	Utvrđivanje genoma svih mikoplazmi bez tipizacije - PCR tehnika*	1 - 3
150075-2	Utvrđivanje svih mikoplazmi bez tipizacije - PCR tehnika - 5 i više uzoraka*	1 - 3
150188	Izolacija virusa groznice Zapadnog Nila (WNV) -Kultivacija na kulturi ćelija*	7 - 21
150191	Utvrđivanje genoma virusa Zapadnog Nila (WNV)-real time RT- PCR tehnika	1 - 3
150191-2	Utvrđivanje genoma virusa Zapadnog Nila (WNV)-real time RT-PCR tehnika (5 i više uzoraka)	1 - 3
150192	Utvrđivanje genoma virusa Kongo Krimске hemoragične groznice (CCHF) - RT-PCR tehnika*	1 - 3
150192-2	Utvrđivanje genoma virusa Kongo Krimске hemoragične groznice (CCHF) -RT-PCR tehnika-5 i više uzoraka*	1 - 3
150193	Utvrđivanje genoma virusa krpeljskog encefalitisa (TBEV) -real time RT- PCR tehnika*	1 - 3
150193-2	Utvrđivanje genoma virusa krpeljskog encefalitisa (TBEV) -real time RT-PCR tehnika (5 i više uzoraka)*	1 - 3
150194	Utvrđivanje genoma USUTU virusa (USUV) -real time RT- PCR tehnika*	1 - 3
150194-2	Utvrđivanje genoma USUTU virusa (USUV) -real time RT-PCR tehnika (5 i više uzoraka)	1 - 3
150195	Utvrđivanje genoma Hantavirusa Dobrava (DOBV) -real time RT- PCR tehnika*	1 - 3
150195-2	Utvrđivanje genoma Hantavirusa Dobrava (DOBV) -real time RT-PCR tehnika (5 i više uzoraka)*	1 - 3
150196	Utvrđivanje genoma Hantavirusa Puumala (PUUV) -real time RT- PCR tehnika*	1 - 3
150196-2	Utvrđivanje genoma Hantavirusa Puumala (PUUV) -real time RT-PCR tehnika (5 i više uzoraka)*	1 - 3
150198	Utvrđivanje genoma Giardia sp -real time PCR tehnika*	1 - 3
150198-2	Utvrđivanje genoma Giardia sp -real time PCR tehnika (5 i više uzoraka)*	1 - 3
150199	Utvrđivanje genoma Rickettsiae spp -PCR tehnika*	1 - 3
150199-2	Utvrđivanje genoma Rickettsiae spp -PCR tehnika (5 i više uzoraka)*	1 - 3

Šifra	Naziv	Vreme ispitivanja (dan)
Ispitivanja kod kućnih ljubimaca		
150201	Utvrđivanje genoma koronavirusa - RT- PCR tehnika*	1 - 3
150201-2	Utvrđivanje genoma koronavirusa -RT-PCR tehnika (5 i više uzoraka)*	1 - 3
150160	Utvrđivanje genoma virusa panleukopenije - parvovirusa mačaka (FPV) - PCR tehnika*	1 - 3
150160-2	Utvrđivanje genoma virusa panleukopenije - parvovirusa mačaka (FPV) -PCR tehnika (5 i više uzoraka)*	1 - 3
150161	Utvrđivanje genoma parvovirusa pasa (CPV) -real time PCR tehnika*	1 - 3
150161-2	Utvrđivanje genoma parvovirusa pasa (CPV) -real time PCR tehnika (5 i više uzoraka)*	1 - 3
150140	Utvrđivanje genoma herpesvirusa pasa - PCR tehnika*	1 - 3
150162	Utvrđivanje genoma virusa imunodeficijencije mačaka (FIV) - RT-PCR tehnika*	1 - 3
150162-2	Utvrđivanje genoma virusa imunodeficijencije mačaka (FIV) - RT-PCR tehnika (5 i više uzoraka)*	1 - 3
150163	Utvrđivanje genoma virusa leukemije mačaka (FeLV) -real time RT- PCR tehnika*	1 - 3
150163-2	Utvrđivanje genoma virusa leukemije mačaka (FeLV) -real time RT-PCR tehnika (5 i više uzoraka)*	1 - 3
150164-2	Utvrđivanje genoma koronavirusa mačaka - infektivnog peritonitisa FIP (FeCoV) - RT- PCR tehnika*	1 - 3
150164	Utvrđivanje genoma koronavirusa mačaka - infektivnog peritonitisa FIP (FeCoV) - RT-PCR tehnika (5 i više uzoraka)*	1 - 3
150165	Utvrđivanje genoma koronavirusa pasa i mačaka RT- PCR tehnika*	1 - 3
150165-2	Utvrđivanje genoma koronavirusa pasa i mačaka RT-PCR tehnika (5 i više uzoraka)*	1 - 3
Ispitivanja kod pčela		
150166	Utvrđivanje prisustva genoma virusa akutne paralize pčela (ABPV)- RT- PCR tehnika*	1 - 3
150166-2	Utvrđivanje prisustva genoma virusa akutne paralize pčela (ABPV)-RT-PCR tehnika (5 i više uzoraka)*	1 - 3
150167	Utvrđivanje prisustva genoma virusa hronične paralize pčela (CBPV)- RT- PCR tehnika*	1 - 3
150167-2	Utvrđivanje prisustva genoma virusa hronične paralize pčela (CBPV)-RT-PCR tehnika (5 i više uzoraka)*	1 - 3
150168	Utvrđivanje prisustva genoma virusa deformisanih krila pčela (DWV)- RT- PCR tehnika*	1 - 3
150168-2	Utvrđivanje prisustva genoma virusa deformisanih krila pčela (DWV)-RT-PCR tehnika (5 i više uzoraka)*	1 - 3
150169	Utvrđivanje prisustva genoma Kašmirskog virusa pčela (KBV) -RT- PCR tehnika*	1 - 3
150169-2	Utvrđivanje prisustva genoma Kašmirskog virusa pčela (KBV)-RT-PCR tehnika (5 i više uzoraka)*	1 - 3
150170	Utvrđivanje prisustva genoma virusa crnog matičnjaka (BQCV) -RT- PCR tehnika*	1 - 3
150170-2	Utvrđivanje prisustva genoma virusa crnog matičnjaka (BQCV)-RT-PCR tehnika (5 i više uzoraka)*	1 - 3
150171	Utvrđivanje prisustva genoma virusa mešinastog legla - Sacbrood virus (SBV)- RT- PCR tehnika*	1 - 3
150171-2	Utvrđivanje prisustva genoma virusa mešinastog legla - Sacbrood virus (SBV)-RT-PCR tehnika (5 i više uzoraka)*	1 - 3
150172	Utvrđivanje prisustva genoma uzročnika evropske kuge pčelinjeg legla- PCR tehnika*	1 - 3

Šifra	Naziv	Vreme ispitivanja (dan)
150172-2	Utvrđivanje prisustva genoma uzročnika evropske kuge pčelinjeg legla-PCR tehnika (5 i više uzoraka)*	1-3
150173	Utvrđivanje prisustva genoma uzročnika američke kuge pčelinjeg legla - PCR tehnika*	1-3
150173-2	Utvrđivanje prisustva genoma uzročnika američke kuge pčelinjeg legla-PCR tehnika (5 i više uzoraka)*	1-3
Ostala ispitivanja		
150101	Utvrđivanje genoma Norovirusa genotipa 1 i genotipa 2 (NoV gg1 i NoV gg2) u svežem voću-real time RT-PCR tehnika*	1-3
150102	Utvrđivanje genoma Norovirusa genotipa 1 i genotipa 2 (NoV gg1 i NoV gg2) u vodi-real time RT-PCR tehnika*	1-3
150128	Utvrđivanje genoma virusa SARS-CoV-2 -real time RT-PCR tehnika*	1-3
150128-2	Utvrđivanje genoma virusa SARS-CoV-2 -real time RT-PCR tehnika (5 i više uzoraka)*	1-3
150111	Utvrđivanje virusa besnila-tehnika fluorescentna antitela (TFA)	1-2
150152	Determinacija kulikoida-morfometrijska determinacija"	1-3
15004	Priprema krvnog seruma za FAVN test	1-2





Šifra	Naziv	Vreme ispitivanja (dan)
210001	Senzorski pregled namirnica	1
210002	Senzorski pregled namirnica iz uvoza	1
210001-1	Senzorski pregled hrane za životinje	1
210002-1	Senzorski pregled hrane za životinje iz uvoza	1
210003	Utvrđivanje prisustva Salmonella spp.	3-5
210004	Utvrđivanje prisustva Salmonella spp. (5 jedinica) UGOVORNA SARADNJA	3-5
210005	Utvrđivanje prisustva Salmonella spp. (5 jedinica)	3-5
210006	Utvrđivanje prisustva Listeria monocytogenes	4-6
210007	Određivanje broja Listeria monocytogenes	2-4
210008	Utvrđivanje prisustva Listeria monocytogenes (5 jedinica) UGOVORNA SARADNJA	4-6
210009	Utvrđivanje prisustva Listeria monocytogenes (5 jedinica)	4-6
210010	Određivanje broja Listeria monocytogenes (5 jedinica) UGOVORNA SARADNJA	2-4
210011	Određivanje broja Listeria monocytogenes (5 jedinica)	2-4
210012	Određivanje broja Enterobacteriaceae	1-3
210013	Određivanje broja Enterobacteriaceae (5 jedinica) UGOVORNA SARADNJA	1-3
210014	Određivanje broja Enterobacteriaceae (5 jedinica)	1-3
210015	Određivanje broja Escherichia coli	1
210016	Određivanje broja Escherichia coli (5 jedinica) UGOVORNA SARADNJA	1
210017	Određivanje broja Escherichia coli (5 jedinica)	1
210018	Određivanje broja koagulaza pozitivnih stafilocoka	2-4
210019	Određivanje broja koagulaza pozitivnih stafilocoka (5 jedinica) UGOVORNA SARADNJA	2-4
210020	Određivanje broja koagulaza pozitivnih stafilocoka (5 jedinica)	2-4
210021	Određivanje broja mikroorganizama	3
210022	Određivanje broja mikroorganizama (5 jedinica) UGOVORNA SARADNJA	3
210023	Određivanje broja mikroorganizama (5 jedinica)	3
210024	Određivanje broja koliformnih bakterija	1-3
210025	Određivanje broja koliformnih bakterija (5 jedinica) UGOVORNA SARADNJA	1-3
210026	Određivanje broja koliformnih bakterija (5 jedinica)	1-3
210027	Određivanje broja Campylobacter spp.	2-5
210028	Određivanje broja Campylobacter spp. (5 jedinica) UGOVORNA SARADNJA	2-5
210029	Određivanje broja Campylobacter spp. (5 jedinica)	2-5
210033	Određivanje broja sulfitoredujućih klostridija*	2-4
210034	Određivanje broja sulfitoredujućih klostridija (5 jedinica) UGOVORNA SARADNJA*	2-4
210035	Određivanje broja sulfitoredujućih klostridija (5 jedinica)*	2-4
210036	Određivanje broja kvasaca i plesni*	5-7
210037	Određivanje broja kvasaca i plesni (5 jedinica) UGOVORNA SARADNJA*	5-7
210038	Određivanje broja kvasaca i plesni (5 jedinica)*	5-7
210039	Utvrđivanje larvi Trichinella spp. u mesu metodom veštačke digestije	2

Šifra	Naziv	Vreme ispitivanja (dan)
210040	Parazitološki pregled riba	2
210041	Utvrdjivanje prisustva antibiotika u mleku	1
210042	Utvrdjivanje prisustva antibiotika metodom "4 ploče"	1
210043	Kvalitet riba i ribljih proizvoda	2
210045	Uzorkovanje	1
210046	Uzorkovanje površina trupova zaklanih životinja	1
210047	Uzorkovanje površina u zoni proizvodnje hrane i rukovanja hranom	1
210048	Izrada predloga deklaracije*	2
210049	Izrada proizvođačke specifikacije*	3
210050	Izrada dijagrama toka*	3
210051	Izrada analize trenda*	5
210052	Izrada studije održivosti*	5
210055	Identifikacija sa fotografijom*	2
210056	Ocena deklaracije*	2
210057	Ocena rezultata - UVOZ*	2
210058	Ocena rezultata*	2
210059	Predlog deklaracije sa ocenom*	2





Šifra	Naziv	Vreme ispitivanja (dan)
HRANA ZA ŽIVOTINJE - ispitivanje parametara kvaliteta		
220001	Priprema uzorka za laboratorijsku analizu	1
220002	Priprema uzoraka za spektrofotometriju, AAS i ICP/MS	3
220004	Određivanje sadržaja vlage	2
220005	Određivanje sadržaja proteina	3
220006	Određivanje sadržaja masti po Soxhlet-u	3
220007	Određivanje sadržaja sirove celuloze	2
220008	Određivanje sadržaja pepela	3
220009	Određivanje sadržaja fosfora	5
220010	Određivanje sadržaja kalcijuma	5
220011	Određivanje sadržaja mangana	5
220012	Određivanje sadržaja cinka	5
220013	Određivanje sadržaja bakra	5
220014	Određivanje sadržaja gvožđa	5
220015	Određivanje sadržaja natrijuma	5
220016	Određivanje sadržaja magnezijuma	5
220017	Određivanje sadržaja kalijuma	5
220018	Određivanje sadržaja kobalta	5
220019	Određivanje aktivnosti ureaze u soji i proizvodima od soje	5
220020	Određivanje sadržaja olova	5
220021	Određivanje sadržaja kadmijuma	5
220022	Određivanje sadržaja žive	3
220023	Određivanje sadržaja arsena	5
220032	Određivanje pepela nerastvorenog u HCl*	3
220033	Određivanje pH vrednosti*	1
220034	Kvantitativno određivanje isparljivih kiselina kod silaže*	3
220035	Određivanje uree*	3
220036	Određivanje peroksidnog broja u uljima i mastima (hrana za životinje)*	3
220037	Određivanje peroksidnog broja u hrani za životinje*	3
220038	Određivanje kiselinskog stepena u hrani za životinje*	2
220039	Određivanje hlorida*	2
220121	Određivanje toksičnih elemenata u hrani za životinje	5
220126	Davanje stručnog mišljenja na osnovu zakonskih propisa za SH	1
220127	Određivanje sadržaja ukupnog azota	5
220128	Određivanje sadržaja BEM (bezazotne ekstr. mat.) (računski)	1
220161	Organoleptički pregled kukuruza KATEGORIJA*	3
220162	Organoleptički pregled pšenice KATEGORIJA*	3
220261	Određivanje sadržaja selena	5
220291	Određivanje sadržaja molibdena	5
220292	Određivanje sadržaja nikla	5

Šifra	Naziv	Vreme ispitivanja (dan)
MIKOTOKSINI U HRANI ZA ŽIVOTINJE		
220027	Određivanje sadržaja ohratoksina	5
220028	Određivanje sadržaja zearalenona	5
220029	Određivanje sadržaja fumonizima	5
220154	Određivanje sadržaja aflatoksina B1	5
220030	Određivanje sadržaja T-2+HT-2 toksina	5
220031	Određivanje sadržaja DON-a	5
220003	Efikasnost adsorbenta mikotoksina*	14
HRANA I HRANA ZA ŽIVOTINJE - ispitivanje parametara bezbednosti		
220120	Određivanje sadržaja teških metala u namirnicama	5
220122	Određivanje radionuklida (gamaspektrometrija) u hrani, vodi, predmetima opšte upotrebe, mineralnim đubrivima i zemljištu	3
220124	Određivanje sadržaja histamina u namirnicama (ELISA)	5
220125	Određivanje sadržaja aflatoksina M1 u mleku i siru (ELISA)	5
220257	Određivanje aflatoksina M1 u mleku i siru (HPLC)	5
220258	Određivanje sadržaja histamina u ribi i proizvodima (HPLC)	7
220259	Određivanje Stroncijuma-90 u hrani, vodi, predmetima opšte upotrebe, mineralnim đubrivima i zemljištu	10
220121	Određivanje toksičnih elemenata u hrani za životije	5
MESO I PROIZVODI - ispitivanje parametara kvaliteta		
220049	Određivanje sadržaja vode	2
220051	Određivanje sadržaja ukupne masti	3
220052	Određivanje sadržaja pepela	5
220053	Određivanje sirovih proteina u mesu i proizvodima od mesa i hrani za kućne ljubimce	5
220055	Određivanje sadržaja dodatog fosfora (računski)	5
220056	Određivanje peroksidnog broja u uljima i mastima (hrana za ljude)*	3
220057	Određivanje kiselinskog broja i kiselosti ulja i masti biljnog i životinjskog porekla*	1
220059	Određivanje sadržaja nitrita	3
220060	Određivanje sadržaja ukupnog fosfora	5
220130	Određivanje sadržaja kolagena u proteinima mesa	5
220061	Određivanje sadržaja natrijum-hlorida po Wolhard-u	3
220279	Nutritivna deklaracija meso i proizvodi od mesa	7
MLEKO I PROIZVODI - ispitivanje parametara kvaliteta		
220063	Određivanje sadržaja mlečne masti po Gerber-u kod mleka	2
220064	Određivanje sadržaja suve materije u mleku	2
220066	Određivanje sadržaja mlečne masti u kiselom mleku i jogurtu	2
220067	Određivanje sadržaja suve materije u kiselom mleku i jogurtu	2
220068	Određivanje sadržaja vode u mleku u prahu	2
220069	Određivanje sadržaja mlečne masti u mleku u prahu	2
220070	Određivanje kiselosti mleka u prahu*	2
220072	Određivanje sadržaja suve materije u zgusnutom mleku	2
220073	Određivanje sadržaja mlečne masti u zgusnutom mleku	2
220074	Određivanje sadržaja mlečne masti u pavlaci	2
220075	Određivanje sadržaja vode u siru	2

Šifra	Naziv	Vreme ispitivanja (dan)
220076	Određivanje sadržaja masti u siru	2
220077	Određivanje sadržaja vode u kajmaku	2
220078	Određivanje sadržaja mlečne masti u kajmaku	2
220079	Određivanje sadržaja natrijum-hlorida po Wolhard-u kajmaku*	2
220080	Određivanje sadržaja vode u maslacu	2
220081	Određivanje sadržaja mlečne masti u maslacu	2
220082	Određivanje sadržaja mlečne masti u kefiru	2
220025	Određivanje sadržaja mlečne masti u sladoledu	2
220024	Određivanje sadržaja suve materije u sladoledu	2
220083	Određivanje sadržaja suve materije u kefiru	2
220155	Određivanje sadržaja mlečne masti u suvoj materiji u mleku i proizvodima (računski)	1
220156	Određivanje sadržaja bezmasne suve materije u mleku i proizvodima (računski)	1
220160	Određivanje sadržaja pepela u mleku i mlečnim proizvodima*	3
220273	Određivanje sadržaja proteina u suvoj materiji bez masti (računski)	5
220281	Određivanje sadržaja laktoze u mleku i proizvodima*	5
220086	Određivanje sadržaja proteina u mleku i proizvodima od mleka	5
220280	Nutritivna deklaracija mleko i proizvodi od mleka	7
MED - ispitivanje parametara kvaliteta		
220071	Određivanje sadržaja hidroksimetilfurfurala	5
220087	Određivanje aktivnosti diastaze	5
220090	Određivanje sadržaja vode*	1
220091	Određivanje sadržaja materija nerastvorljivih u vodi*	2
220092	Određivanje sadržaja pepela*	2
220157	Određivanje sadržaja saharoze (HPLC)	5
220158	Određivanje sadržaja fruktoze (HPLC)	5
220159	Određivanje sadržaja glukoze (HPLC)	5
220266	Određivanje pH vrednosti*	2
220093	Određivanje kiselosti*	3
220274	Određivanje provodljivosti	2
JAJA - ispitivanje parametara kvaliteta		
220096	Određivanje sadržaja suve materije	2
220097	Određivanje sadržaja masti jaja i proizvoda	4
220297	Nutritivna deklaracija	7
MEŠOVITI PROIZVODI - ispitivanje parametara kvaliteta		
220267	Određivanje sadržaja vode*	3
220268	Određivanje sadržaja masti*	4
220269	Određivanje sadržaja suve materije (računski)*	4
220270	Određivanje sadržaja masti u suvoj materiji (računski)*	4
220271	Određivanje sadržaja voda u bezmasnoj materiji (računski)*	4
220272	Određivanje sadržaja proteina*	5
HRANA - ostale hemijske analize		
220100	Određivanje sadržaja kalcijuma	5
220085	Određivanje pH vrednosti*	1
220105-1	Određivanje sadržaja soli	5

Šifra	Naziv	Vreme ispitivanja (dan)
METALI I NEMETALI U NAMIRNICAMA I BIOLOŠKOM MATERIJALU		
220098	Priprema uzorka za spektrofotometriju, AAS i ICP/MS	3
220101	Određivanje sadržaja mangana	5
220102	Određivanje sadržaja cinka	5
220103	Određivanje sadržaja bakra	5
220104	Određivanje sadržaja gvožđa	5
220105	Određivanje sadržaja natrijuma	5
220106	Određivanje sadržaja magnezijuma	5
220107	Određivanje sadržaja kalijuma	5
220108	Određivanje sadržaja kobalta	5
220109	Određivanje sadržaja olova	5
220110	Određivanje sadržaja kadmijuma	5
220111	Određivanje sadržaja žive	5
220112	Određivanje sadržaja arsena	5
220291-1	Određivanje sadržaja molibdena	5
220292-1	Određivanje sadržaja nikla	5
220300	Određivanje sadržaja aluminijuma	5
220301	Određivanje sadržaja hroma	5
220298	Određivanje sadržaja antimona	5
220299	Određivanje sadržaja kalaja	5
METALI I NEMETALI U POVRŠKINSKIM I PODZEMNIM VODAMA		
220117	Određivanje sadržaja olova	5
220118	Određivanje sadržaja žive	5
220119	Određivanje sadržaja kadmijuma	5
220131	Određivanje sadržaja arsena	5
220132	Određivanje sadržaja gvožđa	5
220133	Određivanje sadržaja bakra	5
220134	Određivanje sadržaja cinka	5
220135	Određivanje sadržaja mangana	5
220136	Određivanje sadržaja nikla	5
220137	Određivanje sadržaja selena	5
220138	Određivanje sadržaja antimona*	5
220139	Određivanje sadržaja kalaja	5
220140	Određivanje sadržaja aluminijuma	5
220141	Određivanje sadržaja hroma	5
220142	Određivanje sadržaja kobalta	5
220143	Određivanje sadržaja molibdena	5
220145	Određivanje sadržaja kalcijuma	5
220146	Određivanje sadržaja fosfora	5
220147	Određivanje sadržaja natrijuma	5
220148	Određivanje sadržaja kalijuma	5
220149	Određivanje sadržaja magnezijuma	5
220151	Određivanje toksičnih elemenata (Pb, Cd, As, Hg)	5

Šifra	Naziv	Vreme ispitivanja (dan)
HEMIJSKA ANALIZA ORGANSKOG ĐUBRIVA		
22088	Određivanje sadržaja organske materije (računski)*	5
220289	Određivanje sadržaja vlage*	3
220283	Određivanje pH vrednosti*	2
220284-1	Određivanje sadržaja fosfora*	7
220287-1	Određivanje sadržaja pepela*	5
220285	Određivanje sadržaja kalijuma*	7
220286	Određivanje sadržaja magnezijuma*	7
HEMIJSKA ANALIZA KOSTIJU ŽIVOTINJA		
220284	Određivanje sadržaja fosfora*	7
220287	Određivanje sadržaja pepela*	5
220296	Određivanje sadržaja kalcijuma*	7





Šifra	Naziv	Vreme ispitivanja (dan)
230001	Kompletan mikrobiološki pregled hrane za životinje po Pravilniku	5 do 7
230002	Određivanje ukupnog broja bakterija u hrani za životinje	3 do 5
230003	Određivanje ukupnog broja kvasaca i plesni u hrani za životinje	5 do 7
230004	Određivanje broja Clostridium perfringens u hrani za životinje	1 do 3
230005	Pregled na Salmonella spp. (1 jedinica uzorka)	3 do 5
230005-1	Pregled na Salmonella spp. (5 jedinica uzorka)	3 do 5
230006	Pregled na Salmonella spp. i Enterobacteriaceae (1 jedinica uzorka)	3 do 5
230006-1	Pregled hrane za kućne ljubimce i sirovina za njihovu proizvodnju po Pravilniku (5 jedinica uzorka)	3 do 5
230007	Pregled na Enterobacteriaceae (1 jedinica uzorka)	1 do 3
230007-1	Pregled na Enterobacteriaceae (5 jedinica uzorka)	1 do 3
230008*	Pregled na Escherichia coli	1 do 3
230009*	Pregled na Listeria monocytogenes	3 do 5
230010*	Pregled organskog đubriva na mikrobiološku ispravnost (1 jedinica uzorka)	3 do 5
230010-1*	Pregled organskog đubriva na mikrobiološku ispravnost (5 jedinica uzorka)	3 do 5
230012	Pregled konzervisane hrane za kućne ljubimce (Ugovorna saradnja)	5 do 7





Šifra	Naziv	Vreme ispitivanja (dan)
240001	Kompletna analiza gotovog farmaceutskog proizvoda (hemijska ispitivanja, farmaceutsko-tehnološka ispitivanja i mikrobiološka ispitivanja) (*)	21
240002	Parcijalna analiza gotovog farmaceutskog proizvoda (fizičko-hemijska ispitivanja) (*)	21
240003	Validacija metode za određivanje sadržaja aktivne farmaceutske ili druge supstance u gotovom proizvodu (*)	90
240062	Kontrola kvaliteta biocidnog preparata (*)	21
240070	Organoleptičke osobine (izgled, boja, prisustvo stranih primesa) (*)	1
240071	Rastvorljivost leka (*)	3
240072	Potencimetrijsko određivanje pH-vrednost leka (*)	3
240073	Optička rotacija (*)	5
240074	Specifična apsorbancija (*)	5
240075	Nečistoće koje apsorbuju svetlost (*)	5
240076	Određivanje vode Karl-Fišerovom metodom (*)	5
240077	Gubitak sušenjem (*)	5
240078	Sadržaj etanol (*)	5
240079	Sulfatni ostatak (*)	5
240080	Provodljivost (*)	3
240081	Prosečna i variranje mase jednodoznih preparata (*)	3
240082	Ispitivanje ujednačenosti dimenzija čvrstih oblika preparata (*)	3
240085	Parcijalna analiza (analiza aktivne supstance ili druge supstance) gotovog farmaceutskog oblika gasno-masenom hromatografijom (*)	21
240086	Parcijalna analiza (analiza aktivne supstance ili druge supstance) gotovog farmaceutskog oblika tečnom hromatografijom (*)	21
240087	Parcijalna analiza (analiza aktivne supstance) gotovog farmaceutskog oblika mikrobiološkim određivanjem antibiotika (*)	21
240088	Parcijalna analiza (analiza aktivne supstance ili druge supstance) gotovog farmaceutskog oblika spektrofotometrijski (*)	21
240089	Parcijalna analiza (analiza aktivne supstance ili druge supstance) gotovog farmaceutskog oblika tankoslojnom hromatografijom (*)	21
240090	Ispitivanje ujednačenosti umešavanja leka - homogenosti (*)	21
240093	Ispitivanje stabilnosti leka nakon otvaranja (*)	X
240094	Ispitivanje stabilnosti leka nakon rastvaranja u vodi (*)	X
240095	Ispitivanje stabilnosti leka nakon umešavanja u hranu (*)	X
240100	Ispitivanje sterilnosti leka (direktna inokulacija)	21
240100-1	Ispitivanje sterilnosti leka i medicinskog sredstva (membranska filtracija)	21
240101	Ispitivanje mikrobiološke čistoće leka i medicinskog sredstva (brojanje na ploči/ serijskih razblaženja)	14
240101-1	Ispitivanje mikrobiološke čistoće leka i medicinskog sredstva (membranska filtracija)	14
240102	Ispitivanje mikrobiološke čistoće kozmetičkog proizvoda (*)	14
240103	Mikrobiološka opterećenost – taložne ploče (ukupan broj kolonija) (*)	5
240104	Mikrobiološka opterećenost – brisevi (ukupan broj kolonija) (*)	5

Šifra	Naziv	Vreme ispitivanja (dan)
240105	Verifikacija farmakopejske metode ispitivanja mikrobiološke čistoće (*)	30
240110	Kontrola kvaliteta vakcina, seruma i proizvoda od krvi za upotrebu u veterinarskoj medicini (*)	X
240111	Ispitivanje aktivnosti-potentnosti vakcina (*)	X
240138	Ispitivanje neškodljivosti (sigurnosti – safety) imunoseruma i vakcina (*)	X
240126	Ispitivanje prisustva pirogenih materija u preparatu (na kunićima)	30
240128	Ispitivanje abnormalne toksičnosti (na miševima)	15
240130	Ispitivanje abnormalne toksičnosti (neškodljivosti) – imunoserumi i vakcine za humanu upotrebu (na miševima i zamorcima)	30
240132	Ispitivanje specifične toksičnosti (na zamorcima) (*)	30
240134	Ispitivanje lokalne kutane podnošljivosti (na kunićima) (*)	X
240136	Ispitivanje lokalne okularne podnošljivosti (na kunićima) (*)	X
240200	Kliničko ispitivanje leka za upotrebu u veterinarskoj medicini (*)	X
240301	Identifikacija isparljivih i poluisparljivih jedinjenja u biološkom materijalu, Metoda: GCMS-kvalitativna (*)	30
240302	Kvantifikacija isparljivih i poluisparljivih jedinjenja u biološkom materijalu, Metoda: GCMS - kvantitativna (*)	30
240303	Identifikacija i određivanje sadržaja toksičnih materija – ostataka pesticida (LC-MS/MS)	30
240400	Utvrđivanje prisustva biljnih masti u proizvodima od mleka (*)	15
240401	Određivanje sadržaja - ostataka fipronila	5
240402	Određivanje sadržaja - ostataka nitrofenola u hrani	5
240403	Određivanje sadržaja - ostataka polihlorovanih bifenila PCB u hrani	5
240404	Određivanje sadržaja zasić,mono-zasić,poli-zasić.masnih kiselina(*)	15
240405	Određivanje sadržaja omega masnih kiselina (*)	15
240406	Određivanje sadržaja - ostataka organohlorinih pesticida u hrani	5
240407	Određivanje sadržaja - ostataka policikličnih aromatičnih ugljovodonika PAH4 u hrani	5
240408	Određivanje sadržaja - ostataka sulfonamida u hrani	5
240409	Određivanje sadržaja - ostataka tetraciklina u hrani	5
240410	Određivanje sadržaja - ostataka organofosforinih pesticida (*)	15
240411	Određivanje sadržaja ftalata (*)	5
240500	Hemijska potrošnja kiseonika (HPK) (u vodi) (*)	10
240501	Biohemijska potreba kiseonika (BPKS) (u vodi) (*)	10
240502	Ukupan azot (u vodi) (*)	10
240503	Određivanje sadržaja amonijak (u vodi) (*)	10
240504	Određivanje sadržaja nitrata (u vodi) (*)	10
240505	Određivanje sadržaja nitrita (u vodi) (*)	10
240506	Ukupan fosfor (u vodi) (*)	10
240507	Ortofosfati (u vodi) (*)	10
240508	"Masti i ulja (materije ekstrahovane sa n-heksanom) (u vodi) (*)"	10
240509	Određivanje permanganatnog indexa (u vodi) (*)	10
240510	Određivanje sadržaja sulfata (u vodi) (*)	10
240511	Ukupni naftni ugljovodonici (TPH) (u vodi) (*)	10
240512	Fenolni indeks (vode) (*)	10

Šifra	Naziv	Vreme ispitivanja (dan)
240513	Određivanja sadržaja hlorida (u vodi) (*)	5
240514	Određivanje pH vrednosti (u vodi) (*)	10
240515	Rastvoreni kiseonik (u vodi) (*)	10
240516	Određivanje električne provodljivosti (vode) (*)	5
240520	Osnovna analiza vode - zbirna cena za 9 parametara: HPK, BPKS, amonijak, nitriti, permanganatni index, hloridi, pH, rastvoreni kiseonik, provodljivost (*)	10
240600	Ispitivanje zdravstvene ispravnosti predmeta opšte upotrebe (*)	15

* neakreditovane metode

X Vreme ispitivanja i cena ispitivanja zavisi od protokola ispitivanja; za biološke proizvode zavisi od zahteva testova propisanim u monografiji Ph. Eur.





Naučni institut za veterinarstvo "Novi Sad"
Rumenački put 20 • 21113 Novi Sad
www.niv.ns.ac.rs

Prijem uzoraka za ispitivanje u Institutu: 00-24 časa.
Telefon: 021 4895-333 • 021 4895-334
021 4895-335 • 021 4895-337
Dežurni telefon: 064 818 54 38 (posle 15.00 časova)